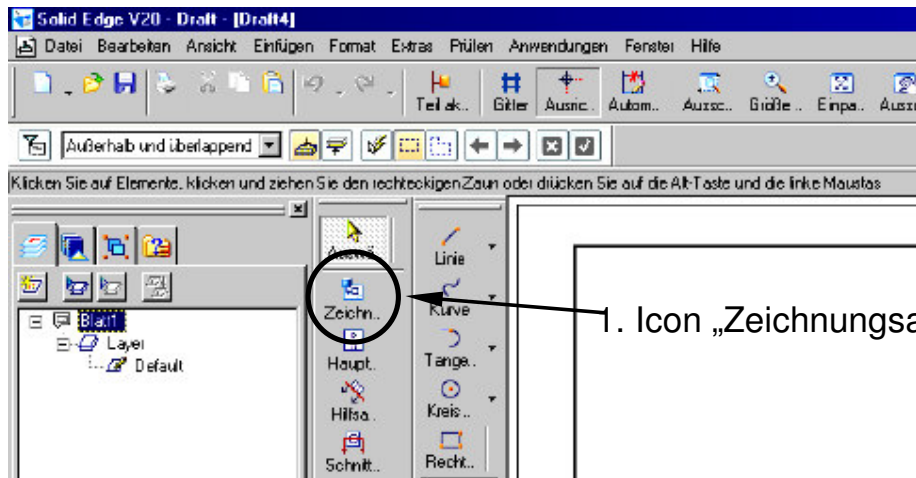
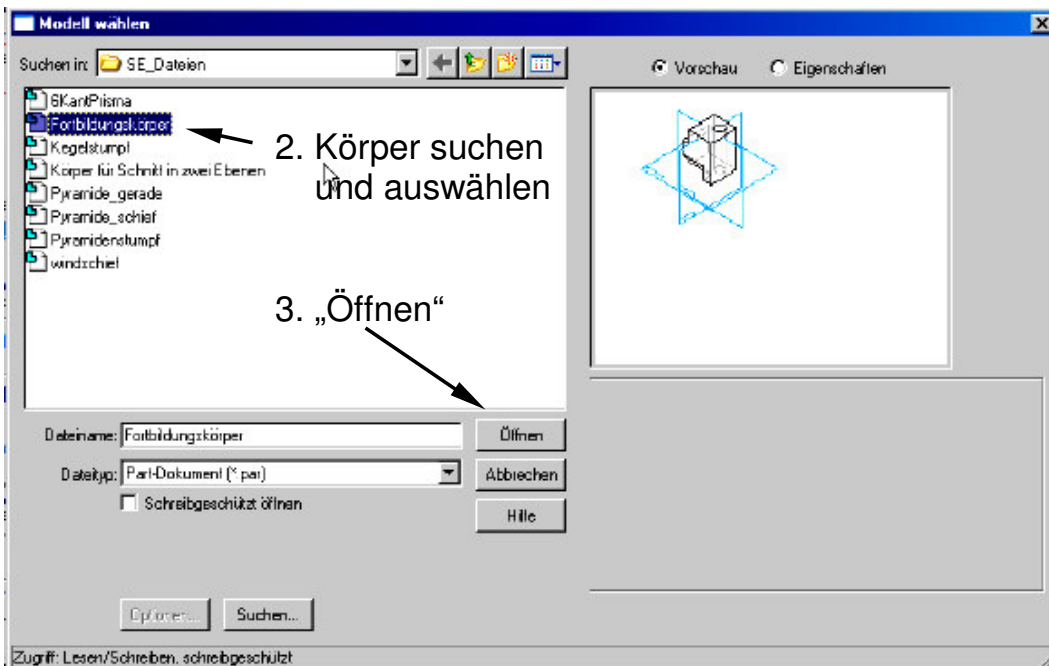


3-Tafel-Projektion erstellen

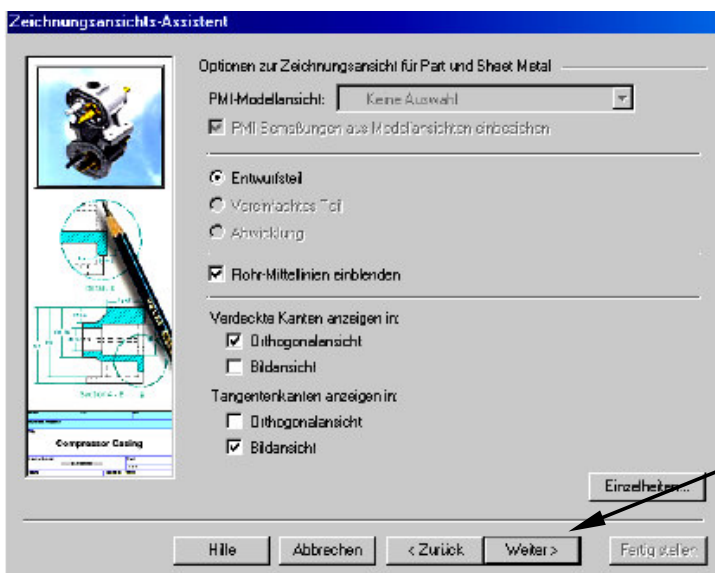


1. Icon „Zeichnungsansichts-Assistent“

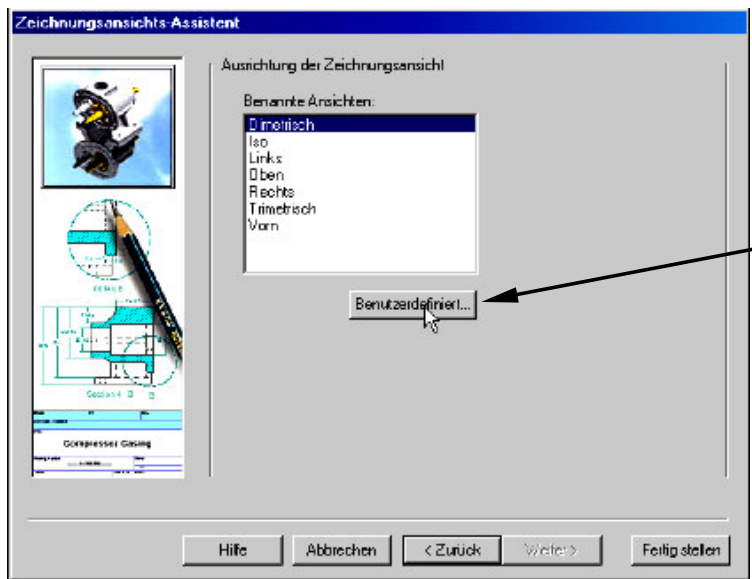


2. Körper suchen und auswählen

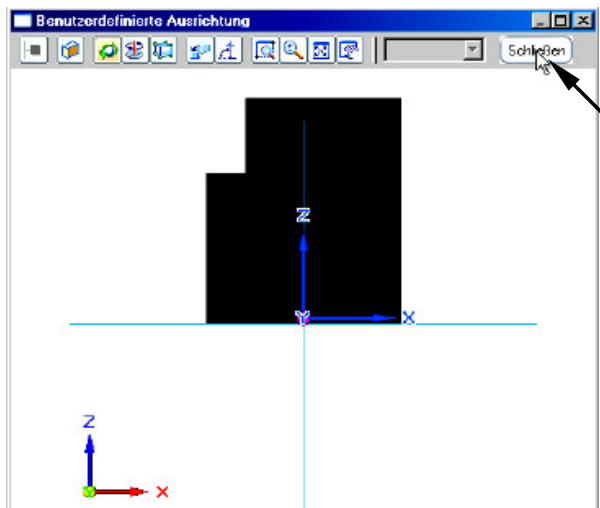
3. „Öffnen“



4. „Weiter“

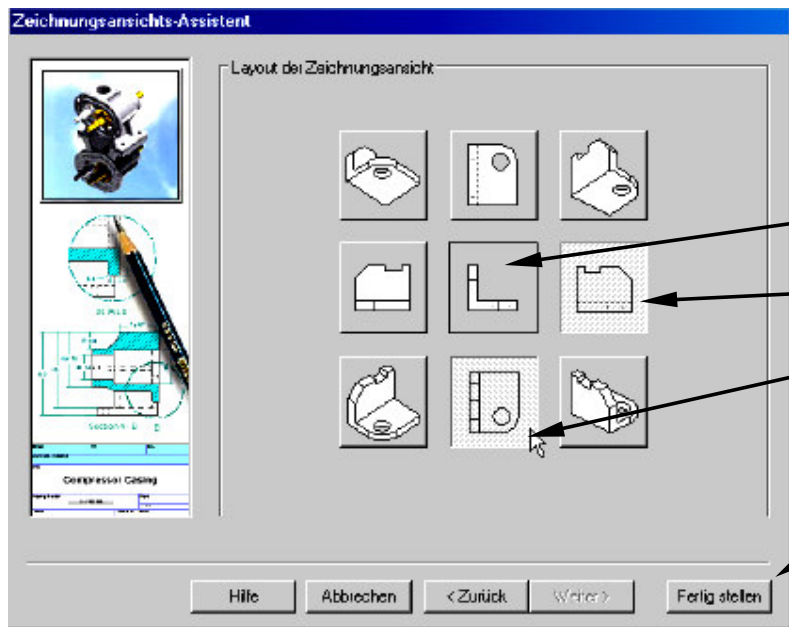


5. „Benutzerdefiniert“



6. „Schließen“

Im Fenster „Zeichnungsansichts-Assistent“ die Ansichten auswählen, die Vorderansicht wird automatisch ausgewählt.



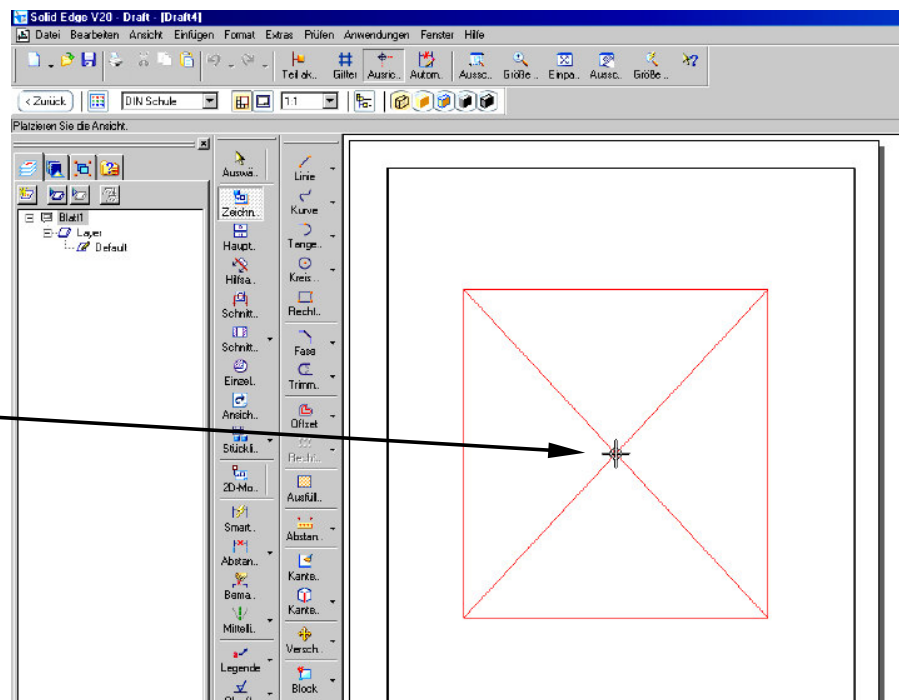
Vorderansicht

Seitenansicht v li

Draufsicht

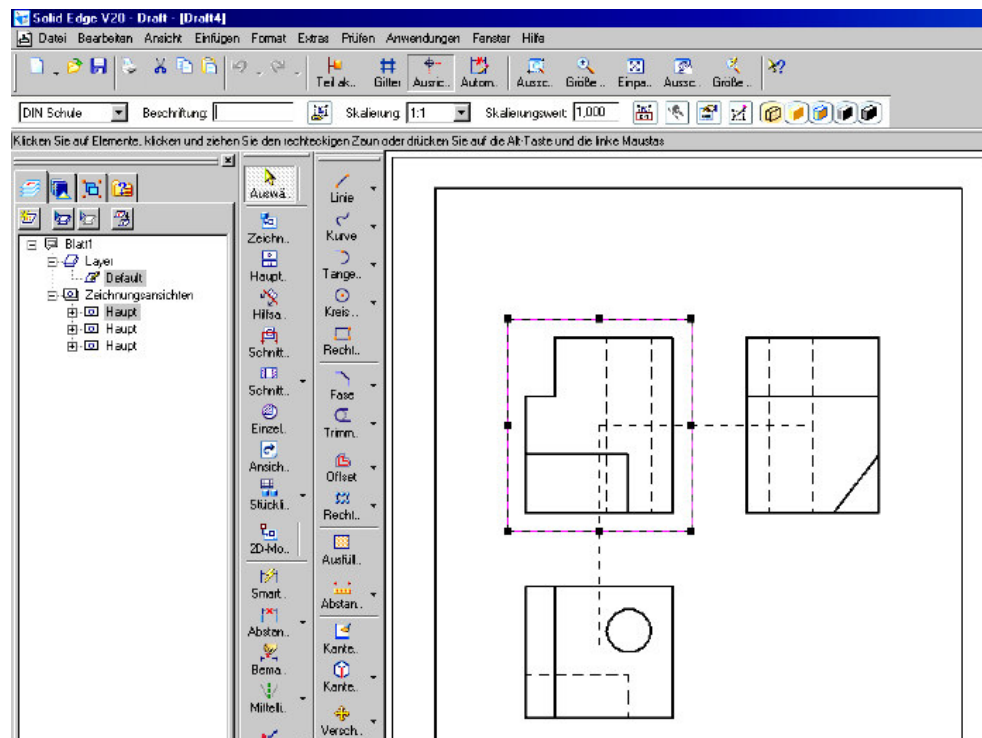
7. „Fertig stellen“

an der Maus „hängt“
jetzt ein Rechteck.

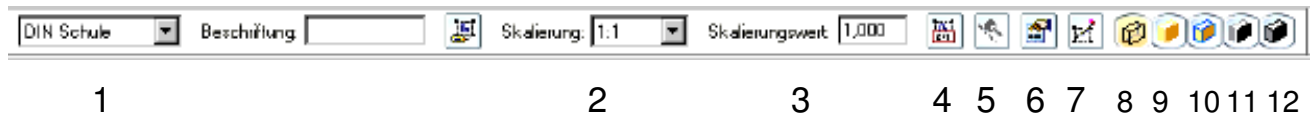


8. Das Rechteck mittig auf der Zeichenfläche platzieren und mit der linken Maustaste bestätigen.

Klickt man auf eine der drei Ansichten, kann man die einzelnen Ansichten frei auf dem Blatt verschieben. Die Beziehungen der Ansichten untereinander bleiben erhalten.



Zudem erscheint die folgende Formatierungsleiste:



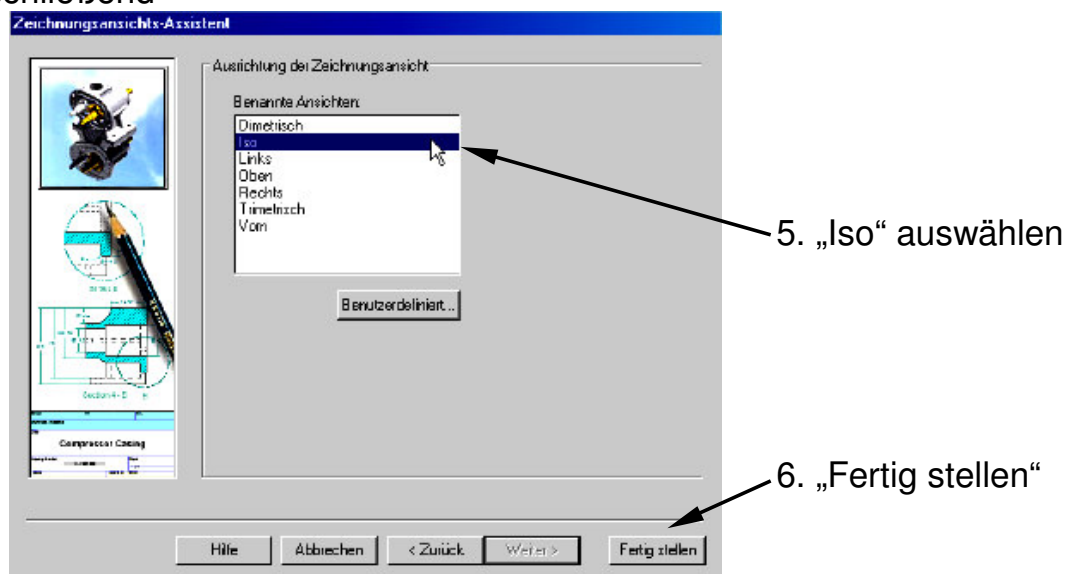
- | | |
|--------------------------|------------------------------------|
| 1 = Bemaßungsvorlage | 2 = Skalierung |
| 3 = Skalierungswert | 4 = Skalierung anzeigen |
| 5 = Ansichtsbeschriftung | 6 = Eigenschaften |
| 7 = Umrandung | 8 – 12 = Kanten und Schattierungen |

Isometrische Projektion erstellen

Für die Erstellung einer isometrischen Projektion sind die ersten vier Arbeitsschritte gleich der einer 3TP:

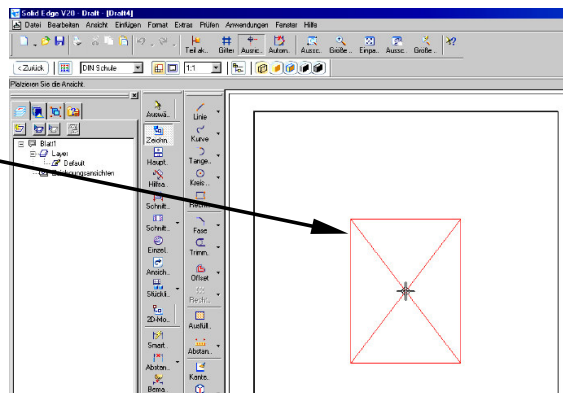
1. Icon „Zeichnungsansichts-Assistent“
2. Körper suchen und auswählen
3. „Öffnen“
4. „Weiter“

Anschließend



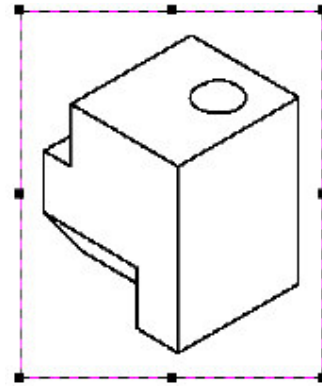
an der Maus „hängt“
jetzt ein Rechteck.

7. Das Rechteck mittig auf der Zeichenfläche platzieren und mit der linken Maustaste bestätigen.



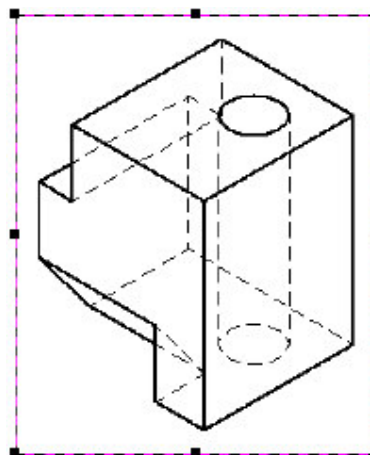
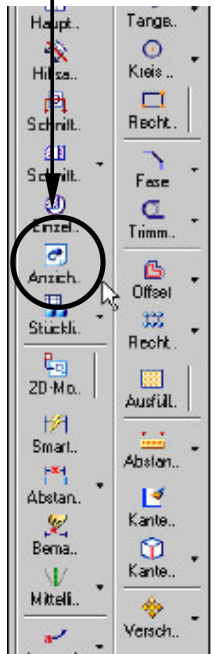
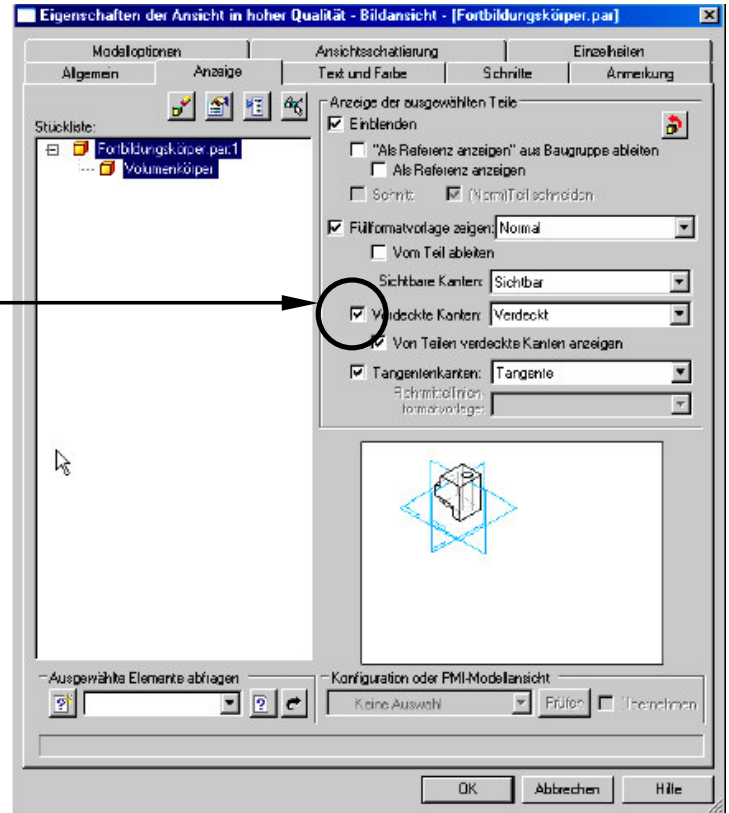
Das Raumbild erscheint ohne verdeckten Linien und nicht in Originalgröße.

Nach dem Anklicken des Raumbildes erscheint die Formatierungsleiste und man kann über „Skalierungswert“ (Eingabe **1,23**) die Größe ändern

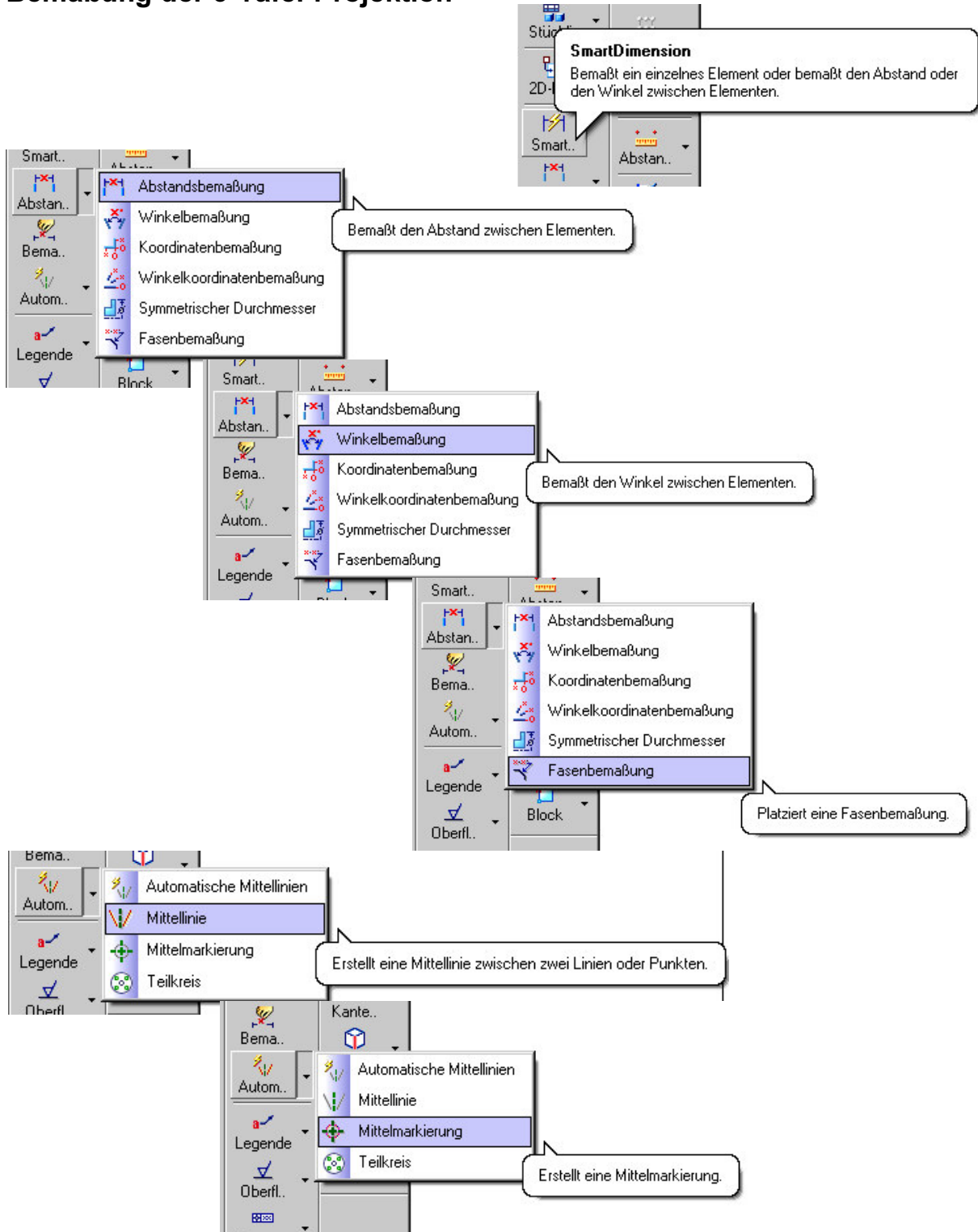


Icon „Eigenschaften“ anklicken und auf der Registerkarte „Anzeige“ einen bei „Verdeckte Kanten“ setzen.

Mit „OK“ bestätigen und anschließend die Zeichnung aktualisieren.



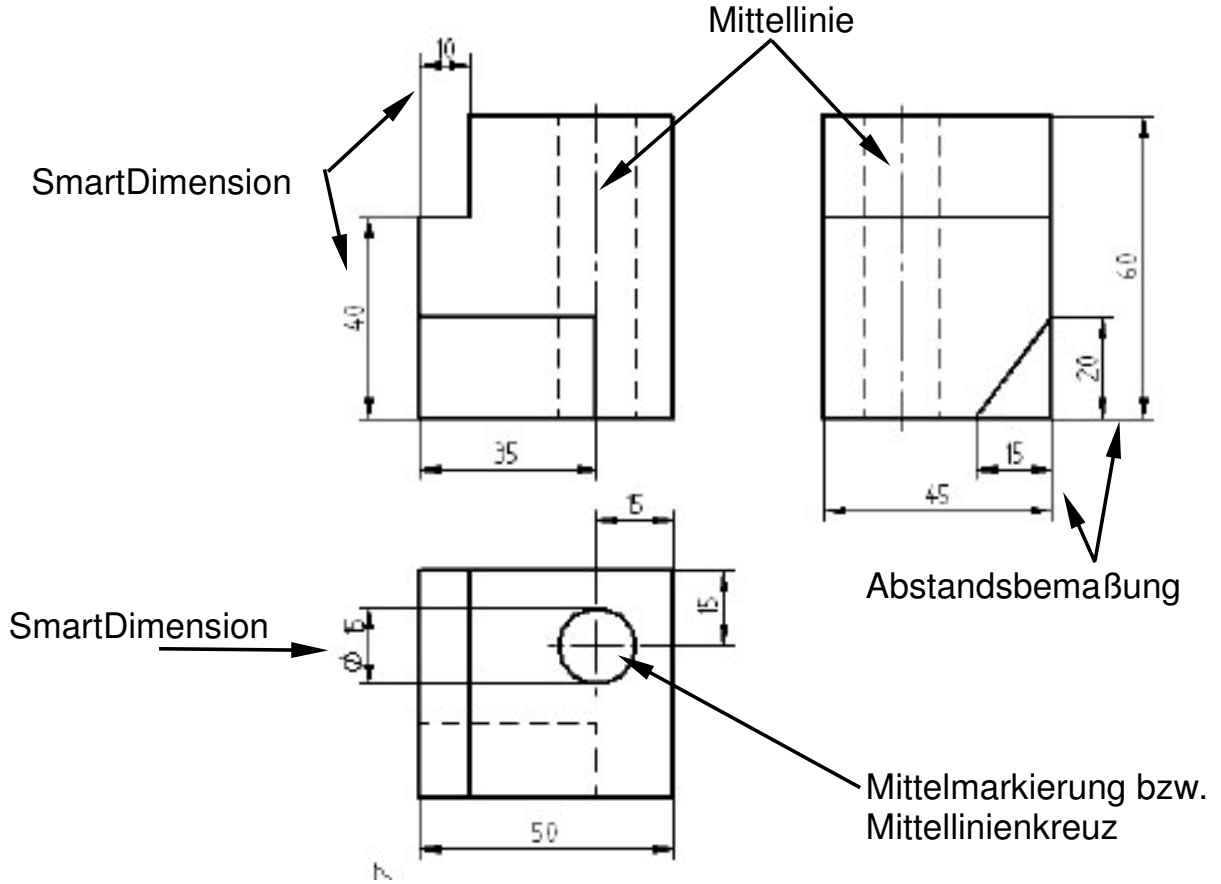
Bemaßung der 3-Tafel-Projektion



Ist in der Formatierungsleiste dieses Icon aktiv, wird die Mittelmarkierung mit Strichpunktlinien dargestellt.



Die „Abstandsbeamaßung“ kann als **Bezugskantenbeamaßung** eingesetzt werden.



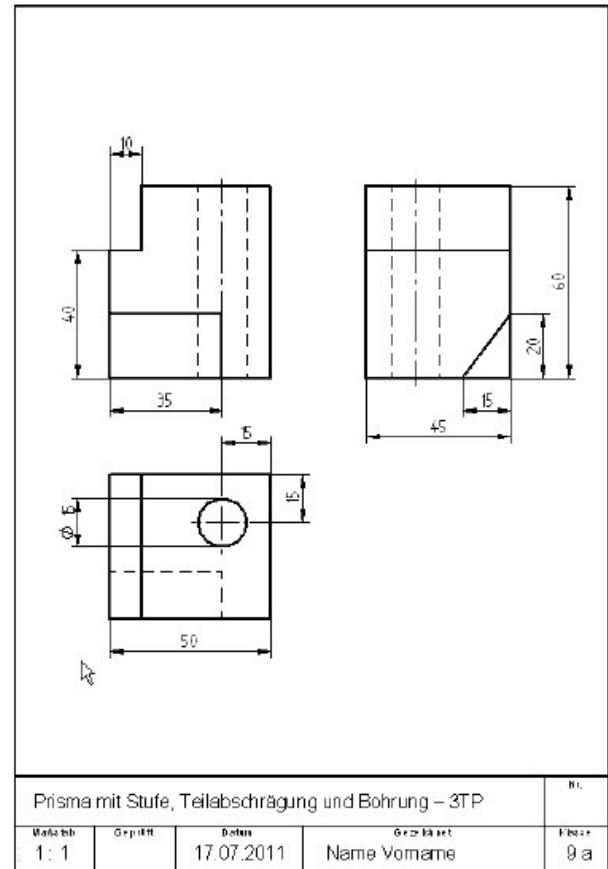
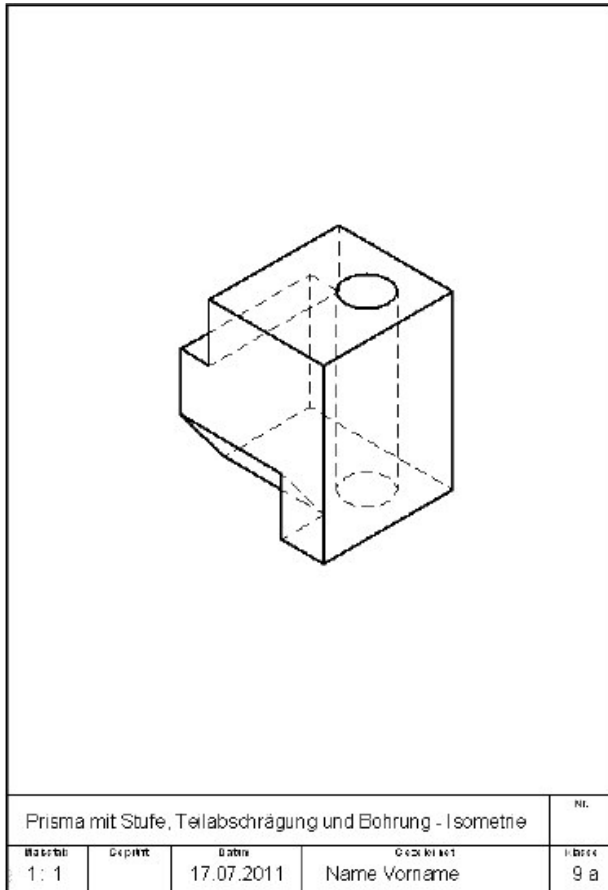
Eingabe des Textfeldes

Textfeld mit Doppelklick öffnen.

Prisma mit				Nr.	01
Maßstab	Geprüft	Datum	Gezeichnet	Freigegeben	
1:1		08.01.2010	Name Vorname	9 a	

In Word öffnet ein „Dokument in Fortbildungskörper_Iso.dft“. Eingabe der Beschriftung in der Textfeldtabelle. Zurück in Solid Edge Draft und die Änderungen werden übernommen.

Prisma mit Stufe, Teilabschrägung und Bohrung – 3TP				Nr.	
Maßstab	Geprüft	Datum	Gezeichnet	Freigegeben	
1:1		17.07.2011	Name Vorname	9 a	



Das fertige Zeichenblatt speichern, „Prisma mit Stufe...“. Das Programm erkennt die unterschiedlichen Endungen der Dateien:

Solid Edge Part  Endung **.par**

Solid Edge Draft  Endung **.dft**