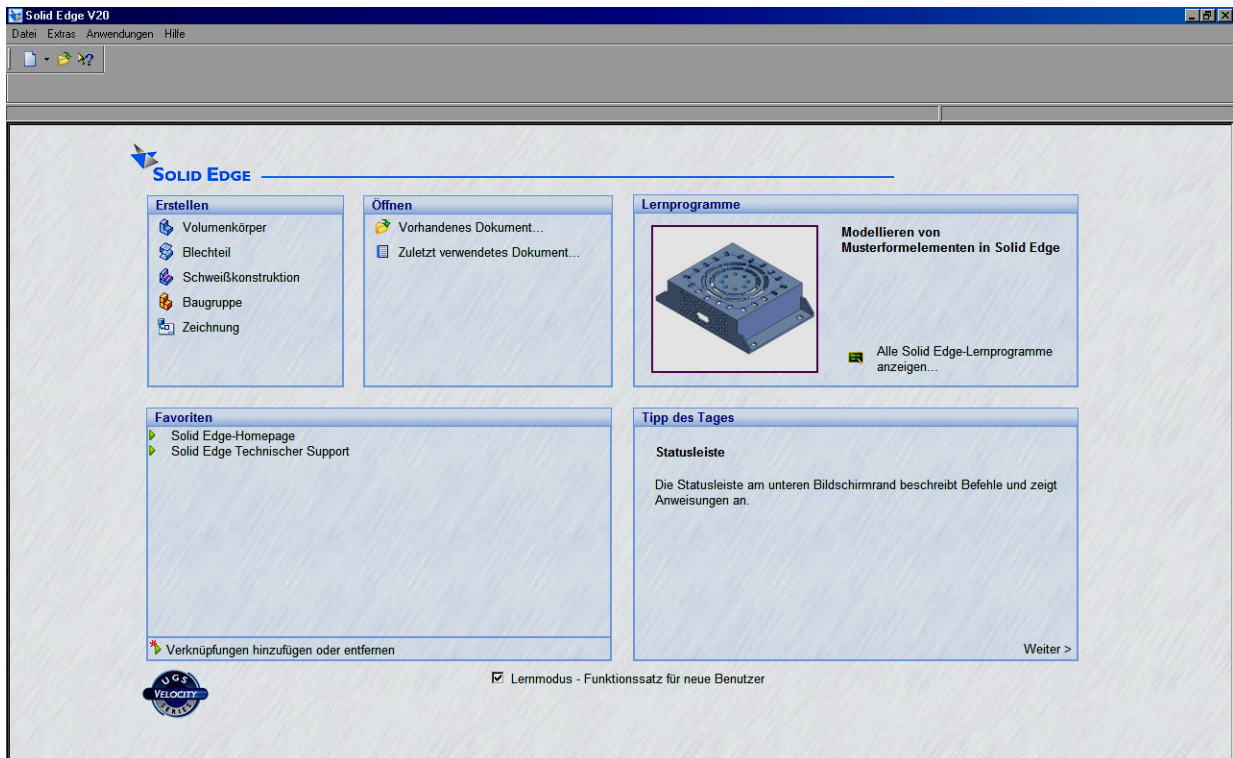







Starten von Solid Edge

Start ⇒ Programme ⇒ Solid Edge V20 ⇒ Solid Edge.



Von der Startseite aus gelangt man in die verschiedenen Programmteile von Solid Edge:

-  **Volumenkörper** Part: Programmteil zum Erzeugen von Volumenkörpern. Es wird ausschließlich im 3D-Bereich gearbeitet.
-  **Blechteil** Sheet Metal: Programmteil zum Konstruieren von Blechteilen. Auch Kunststoffplatten können „warmverformt“ werden.
-  **Schweißkonstruktion** Weldment: Programmteil, bei dem in vorhandenen Assembly-Dokumenten Schweißkonstruktionen erstellt werden.
-  **Baugruppe** Assembly: Programmteil, in dem die in Part erzeugten Volumenkörper zu einer Baugruppe zusammengefügt werden.
-  **Zeichnung** Draft: Programmteil zum Erzeugen von Zeichnungen im 2D-Bereich („Flache Werkstücke“). Hier werden von den Volumenkörpern 3-Tafel-Projektionen und räumliche Projektionen abgeleitet und ausgedruckt.